

SISTEMA TENSOR DE PUNTO CERO SPN

SPN060EL

▶ VENTAJAS DE PRODUCTO



- ▶ Centraje previo de 16 mm antes de alcanzar la posición final
- ▶ Centraje automático e introducción 1 mm antes de alcanzar la posición final
- ▶ Insensible frente a suciedad
- ▶ Bloqueo mecánicamente en la posición de sujeción
- ▶ Baja presión de servicio de 4/6 bar
- ▶ Libre de mantenimiento

▶ EQUIPAMIENTO



Neumáticos



En forma positiva



Conexión PLUS



Alimentación sin tubos



Apoyo del par



Tapón de cierre automático



Acero inoxidable



Bulones compatibles para el sistema de referencia



Altura constructiva baja



Precisión de repetición



Endurecido

▶ INCLUIDO EN EL SUMINISTRO



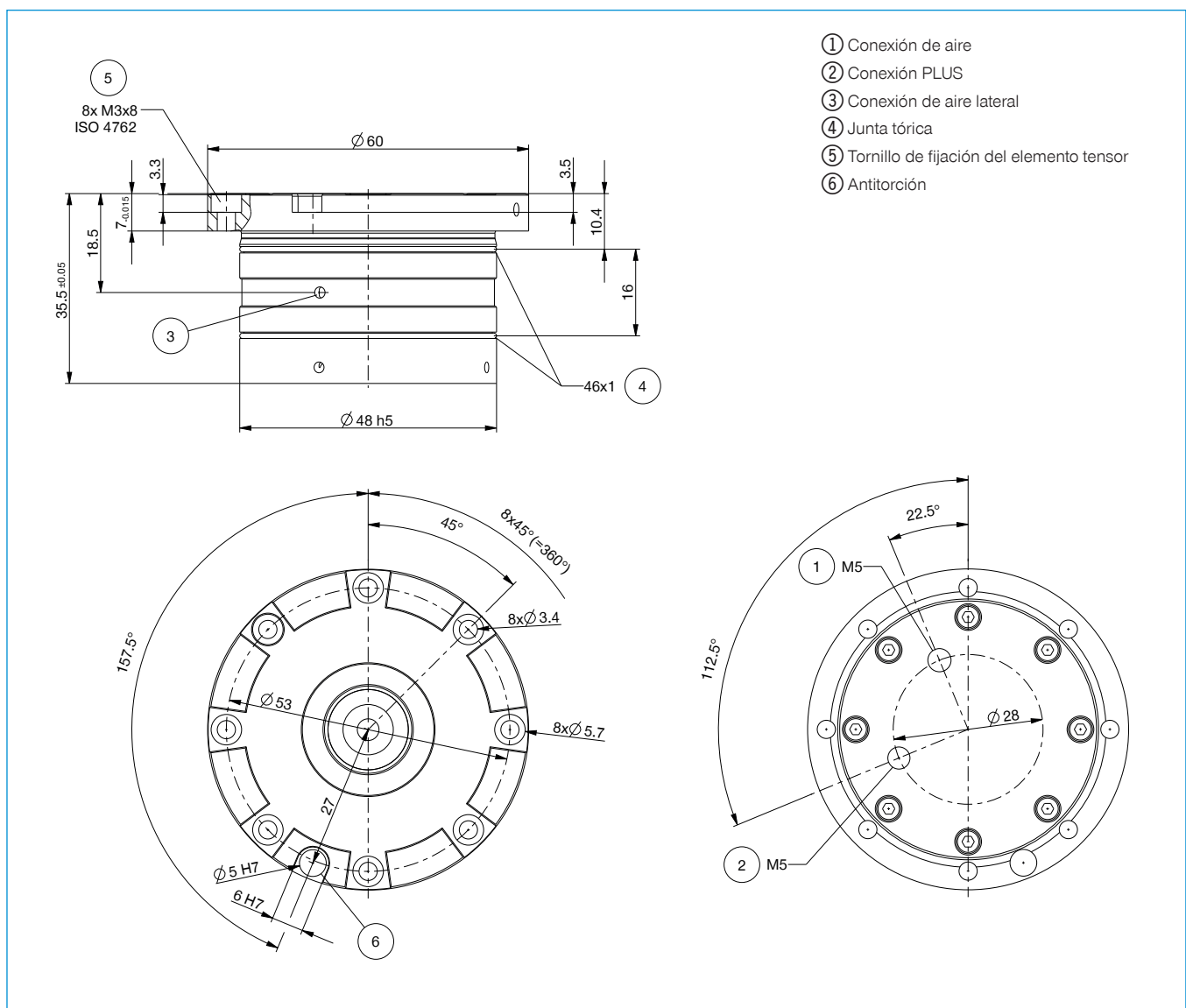
Junta tórica
46x1
COR0460100



Tornillo de fijación
M3x8
C091203004M

► DATOS TÉCNICOS

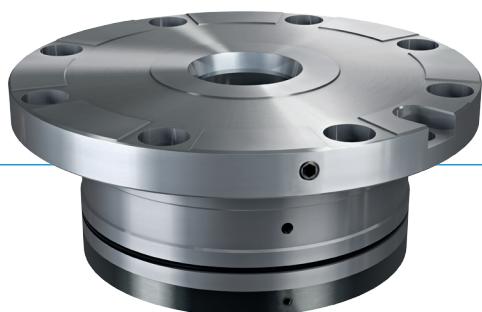
Referencia	► Datos técnicos	
	SPN060EL04-60-A-00	SPN060EL02-40-A-00
Modo operativo	Neumáticas	Neumáticas
Fuerza de agarre máx.	M8 (12.9)	M8 (12.9)
Presión de servicio [bar]	6 ... 7	4 ... 7
Fuerza de compresión	4	2.5
Fuerza de compresión con conexión PLUS	7.5	4.5
Temperatura de servicio [°C]	-10 ... +70	-10 ... +70
Antitorción	Si	Si
Control de la producción	No	No
Precisión de repetición [mm]	0.005	0.005
Limpieza de superficies planas	No	No
Material	Acero inoxidable endurecido	Acero inoxidable endurecido
Peso [kg]	0.47	0.47



SISTEMA TENSOR DE PUNTO CERO SPN

SPN110EL

▶ VENTAJAS DE PRODUCTO



- ▶ Centraje previo de 24mm antes de alcanzar la posición final
- ▶ Centraje automático e introducción 2mm antes de alcanzar la posición final
- ▶ Insensible frente a suciedad
- ▶ Bloqueo mecánicamente en la posición de sujeción
- ▶ Baja presión de servicio de 4/6 bar
- ▶ Libre de mantenimiento

▶ EQUIPAMIENTO



Neumáticos



En forma positiva



Conexión PLUS



Alimentación sin tubos



Apoyo del par



Tapón de cierre automático



Acero inoxidable



Bulones compatibles para el sistema de referencia



Altura constructiva baja



Precisión de repetición



Endurecido

▶ INCLUIDO EN EL SUMINISTRO



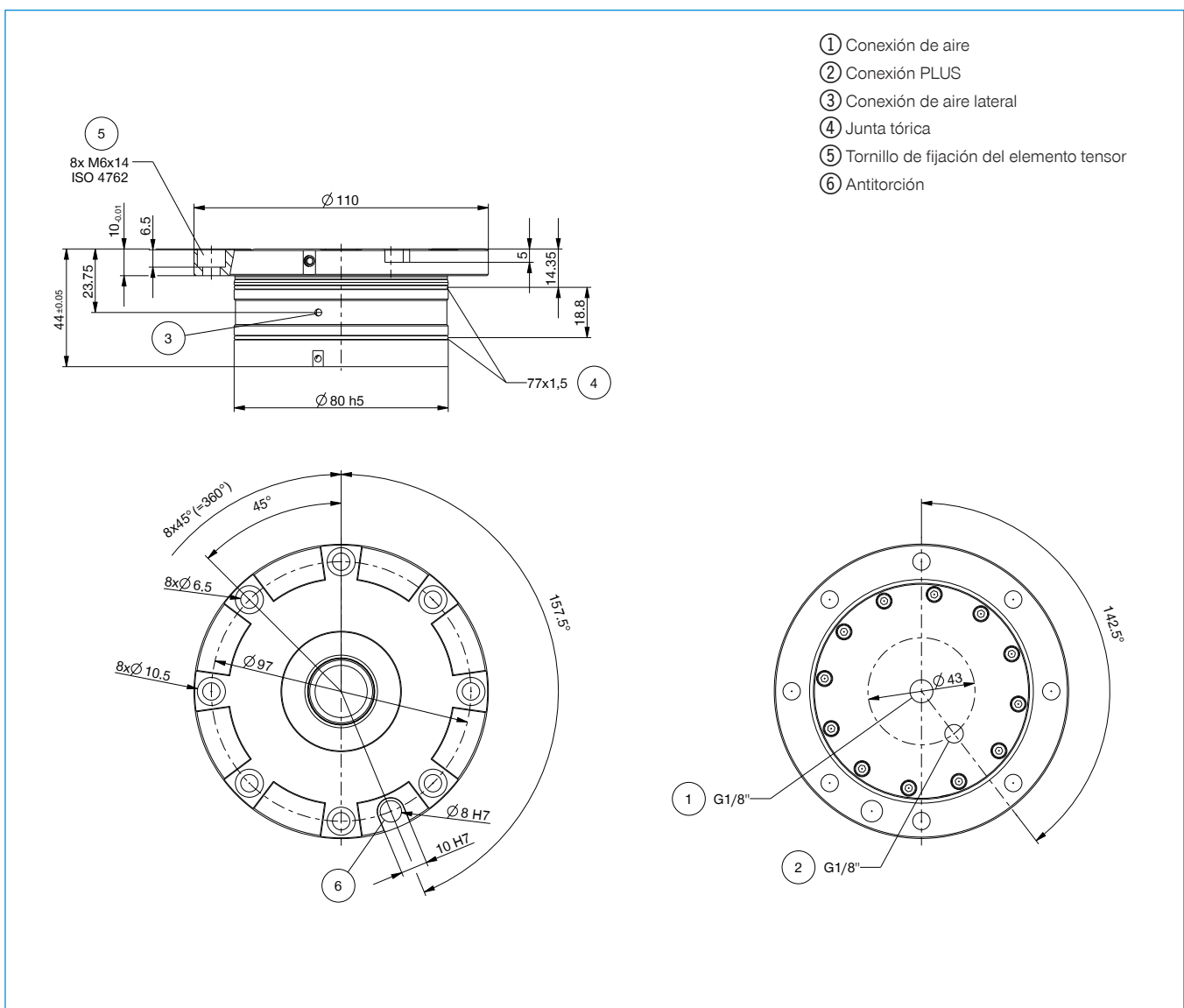
Junta tórica
77x1,5
COR0770150



Tornillo de fijación
M6x14
C0912060144D

► DATOS TÉCNICOS

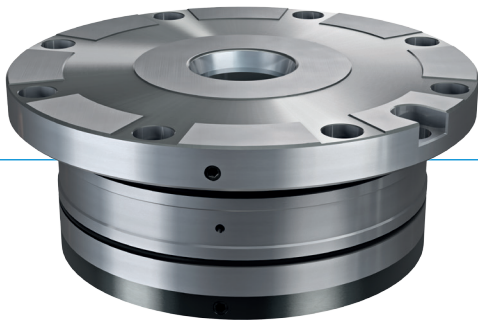
Referencia	► Datos técnicos	
	SPN110EL07-60-A-00	SPN110EL04-40-A-00
Modo operativo	Neumáticas	Neumáticas
Fuerza de agarre máx.	M8/M10 (12.9)	M8/M10 (12.9)
Presión de servicio [bar]	6 ... 7	4 ... 7
Fuerza de compresión	7	4
Fuerza de compresión con conexión PLUS	15	10
Temperatura de servicio [°C]	-10 ... +70	-10 ... +70
Antitorción	Si	Si
Control de la producción	No	No
Precisión de repetición [mm]	0.005	0.005
Limpieza de superficies planas	No	No
Material	Acero inoxidable endurecido	Acero inoxidable endurecido
Peso [kg]	1.64	1.64



SISTEMA TENSOR DE PUNTO CERO SPN

SPN138EL

▶ VENTAJAS DE PRODUCTO



- ▶ Centraje previo de 24mm antes de alcanzar la posición final
- ▶ Centraje automático e introducción 2mm antes de alcanzar la posición final
- ▶ Insensible frente a suciedad
- ▶ Bloqueo mecánicamente en la posición de sujeción
- ▶ Baja presión de servicio de 4/6 bar
- ▶ Libre de mantenimiento

▶ EQUIPAMIENTO



Neumáticos



En forma positiva



Conexión PLUS



Alimentación sin tubos



Apoyo del par



Tapón de cierre automático



Acero inoxidable



Bulones compatibles para el sistema de referencia



Altura constructiva baja



Precisión de repetición



Endurecido

▶ INCLUIDO EN EL SUMINISTRO



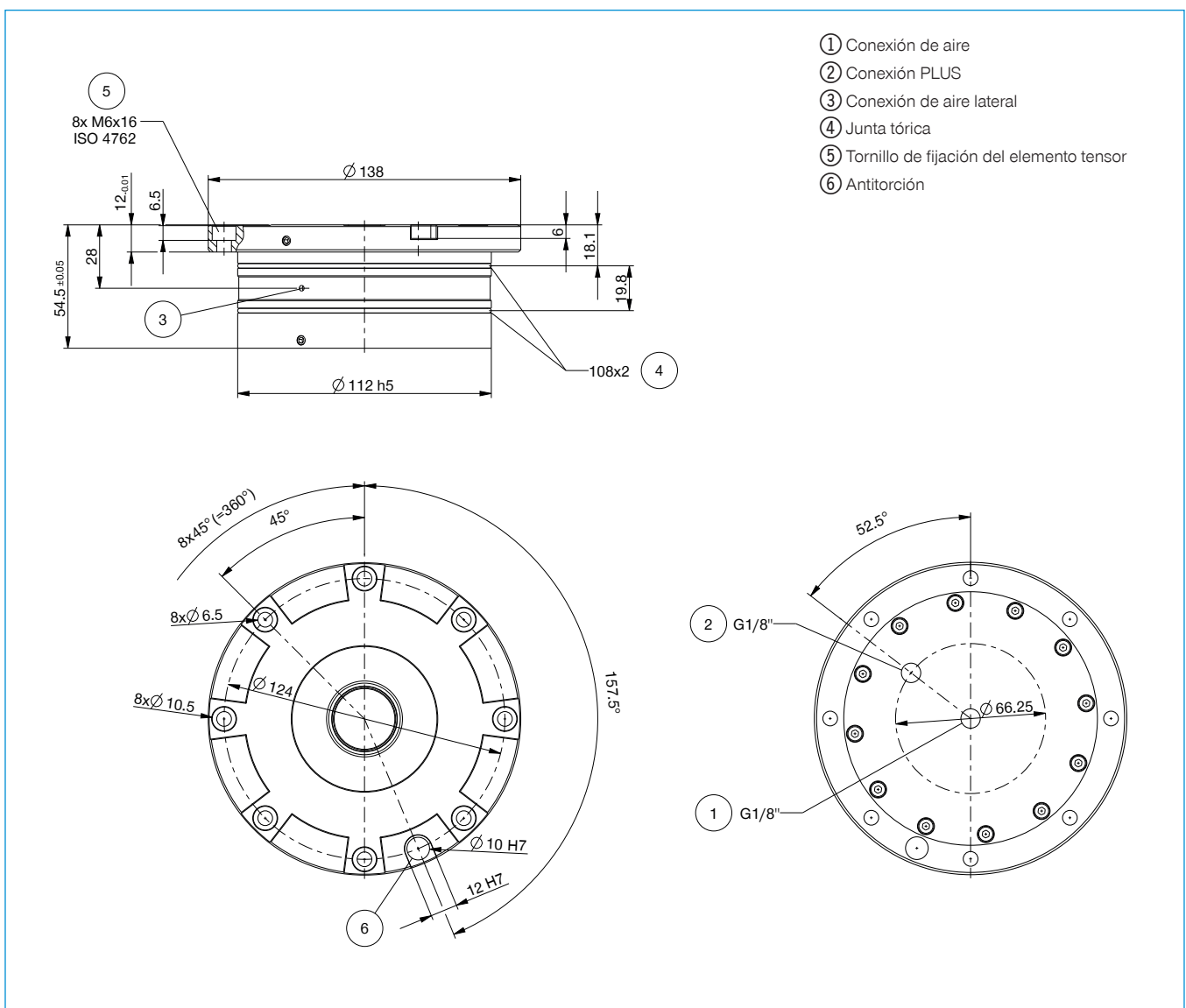
Junta tórica
108x2
COR1080200



Tornillo de fijación
M6x16
C0912060164D

► DATOS TÉCNICOS

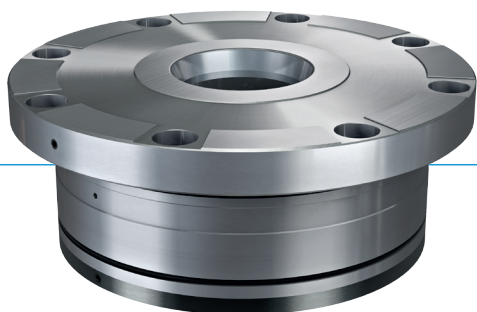
Referencia	► Datos técnicos	
	SPN138EL18-60-A-00	SPN138EL09-40-A-00
Modo operativo	Neumáticas	Neumáticas
Fuerza de agarre máx.	M12/M16 (12.9)	M12/M16 (12.9)
Presión de servicio [bar]	6 ... 7	4 ... 7
Fuerza de compresión	18	9
Fuerza de compresión con conexión PLUS	42	22.5
Temperatura de servicio [°C]	-10 ... +70	-10 ... +70
Antitorción	Si	Si
Control de la producción	No	No
Precisión de repetición [mm]	0.005	0.005
Limpieza de superficies planas	No	No
Material	Acero inoxidable endurecido	Acero inoxidable endurecido
Peso [kg]	3.66	3.66



SISTEMA TENSOR DE PUNTO CERO SPN

SPN195EL

▶ VENTAJAS DE PRODUCTO



El SPN195EL se ha diseñado especialmente para el mecanizado de componentes grandes. Durante el desarrollo se hizo especial hincapié en el acoplamiento insensible a los ángulos de componentes grandes.

- ▶ Centraje previo de 48 mm antes de alcanzar la posición final
- ▶ Centraje automático e introducción 4 mm antes de alcanzar la posición final
- ▶ Insensible frente a suciedad
- ▶ Bloqueo mecánicamente en la posición de sujeción
- ▶ Baja presión de servicio de 4/6 bar
- ▶ Libre de mantenimiento

▶ EQUIPAMIENTO



Neumáticos



Acero inoxidable



En forma positiva



Bulones compatibles para el sistema de referencia



Conexión PLUS



Altura constructiva baja



Alimentación sin tubos



Precisión de repetición



Apoyo del par



Endurecido



Tapón de cierre automático

▶ INCLUIDO EN EL SUMINISTRO



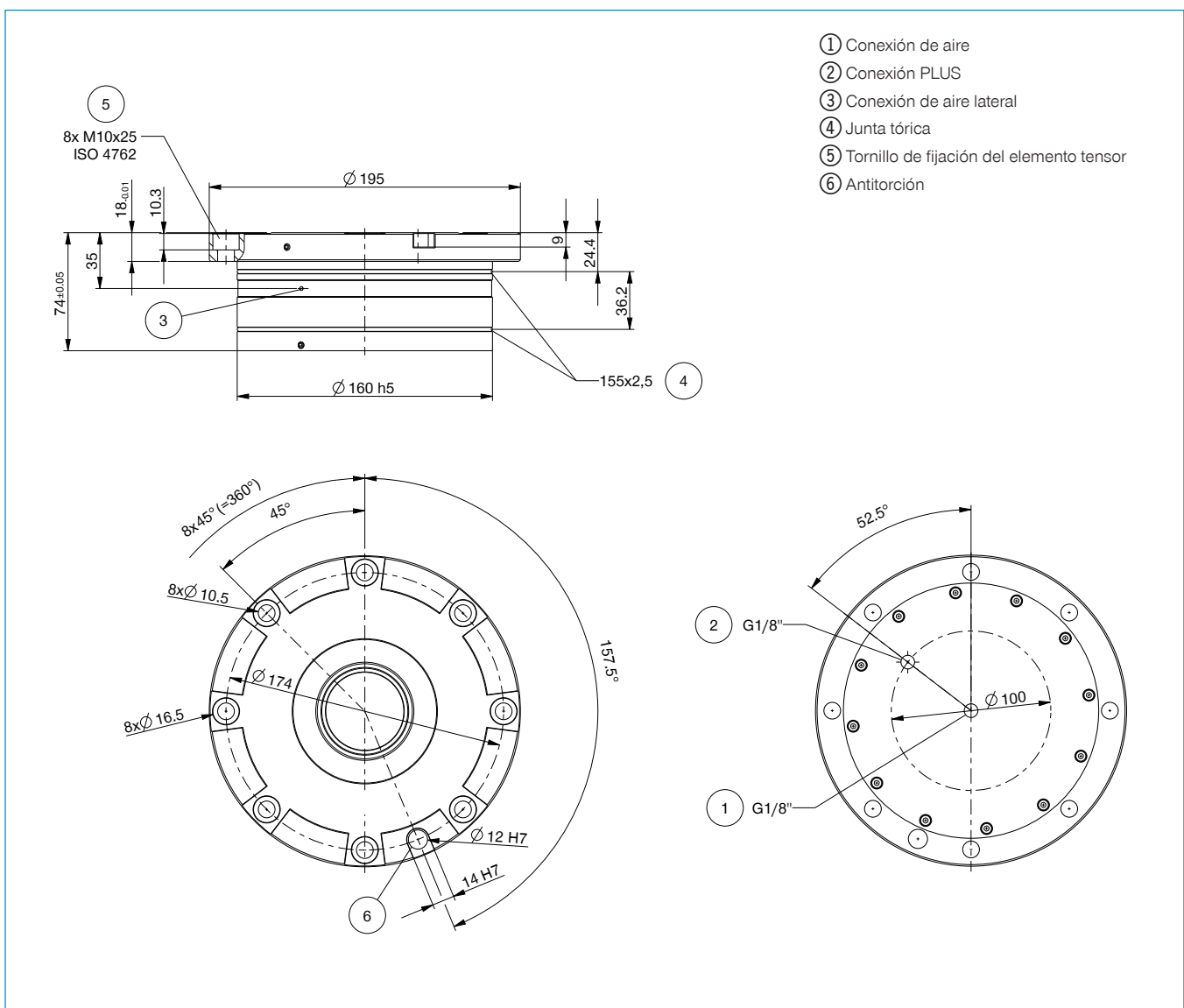
Junta tórica
155x2,5
COR1550250

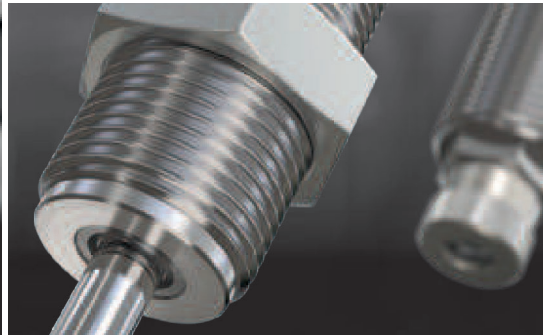


Tornillo de fijación
M10x25
C0912100254D

► DATOS TÉCNICOS

Referencia	► Datos técnicos	
	SPN195EL30-60-A-00	SPN195EL20-40-A-00
Modo operativo	Neumáticas	Neumáticas
Fuerza de agarre máx.	M20 (12.9)	M20 (12.9)
Presión de servicio [bar]	6 ... 7	4 ... 7
Fuerza de compresión	30	20
Fuerza de compresión con conexión PLUS	80	50
Temperatura de servicio [°C]	-10 ... +70	-10 ... +70
Antitorción	Si	Si
Control de la producción	No	No
Precisión de repetición [mm]	0.005	0.005
Limpieza de superficies planas	No	No
Material	Acero inoxidable endurecido	Acero inoxidable endurecido
Peso [kg]	9.85	9.85





Novedades 2019

40 Aniversario

ZIMMER
group

THE KNOW-HOW FACTORY

ZIMMER GROUP

ORIENTADO AL CLIENTE DE FORMA CONSECUENTE

NUESTRO ÉXITO SE REMONTA A MUCHOS AÑOS EN LOS QUE SIEMPRE HEMOS INTENTADO OFRECER A NUESTROS CLIENTES SOLUCIONES INNOVADORAS Y PERSONALIZADAS. NOS HALLAMOS EN CONTINUO CRECIMIENTO Y, EN LA ACTUALIDAD, HEMOS LOGRADO UN NUEVO HITO: EL ESTABLECIMIENTO DE THE KNOW-HOW FACTORY. ¿HAY ALGÚN SECRETO PARA ESTE ÉXITO?

Principio. El crecimiento de nuestra empresa siempre se ha basado en productos y servicios excelentes. Asimismo, la empresa Zimmer destaca por ofrecer soluciones ingeniosas e importantes innovaciones técnicas. Por este motivo, sobre todo los clientes con pretensiones de liderazgo tecnológico acuden a nosotros. Justo cuando algo es complicado, Zimmer Group encuentra la mejor solución.

Estilo. Nuestro razonamiento y nuestra forma de proceder son interdisciplinarios. Así, facilitamos soluciones de proceso en seis ámbitos tecnológicos, y no solo en el desarrollo sino también en la producción. En este sentido, la oferta de Zimmer Group está orientada a todos los sectores. Facilitamos soluciones para todo tipo de problemas individuales del cliente. En todo el mundo.

Motivación. Quizás uno de los pilares más importantes de nuestro éxito sea la orientación al cliente. Somos prestadores de servicios en el mejor sentido de la palabra. Y es que nuestra decisión de actuar a partir de ahora como Zimmer Group también resulta de esta actitud. Con Zimmer Group, nuestros clientes disponen ahora de un contacto central para satisfacer sus necesidades. Con una elevada competencia de soluciones y una amplia oferta de una sola mano, atendemos a nuestros clientes de forma personalizada.



▶ **VENTAJAS DEL PRODUCTO**

Calidad de procesamiento elevada

Mediante el control de la producción integrado, el sistema de sujeción de punto cero de Zimmer Group garantiza un proceso de trabajo sin problemas. Permite detectar si la pieza de trabajo o la contraplaca tienen planitud respecto al sistema de sujeción de punto cero. Con ello asegura la calidad del trabajo.

SISTEMA DE SUJECIÓN A PUNTO CERO

TODAS LAS FUNCIONES SIEMPRE DISPONIBLES

Sujeción segura en todos los campos de aplicación

El nuevo sistema de sujeción de punto cero de Zimmer Group ofrece toda una serie de funciones, que en esta forma y composición son únicas en el mercado. Como funciones estándar, están integradas la conexión PLUS, aire presurizado y un control de producción. También el soplado del orificio de bulones y antigiros, y la limpieza de superficies de apoyo. Puede absorber fuerzas máximas con la máxima precisión de repetición. Esto es

posible mediante un principio de sujeción sofisticado en el que se bloquea en forma positiva mediante un segmento de fijación. El sistema de sujeción a punto cero ofrece para la máxima flexibilidad dos posibilidades de conexión: Mediante reflejo en el apoyo o mediante tendido de tubos en la base del elemento. Para garantizar la mejor protección, además de la boquilla de soplado también se ofrece la variante con capuchón.



Todas las informaciones a un clic

29

SUS VENTAJAS EN DETALLE

SISTEMA DE SUJECIÓN A PUNTO CERO Ø62

	► Datos técnicos	
Referencia con boquilla de soplado	SPN062E6AD-B	SPN062E4AD-B
Referencia con capuchón	SPN062E6AV-B	SPN062E4AV-B
Fuerza de agarre máx.	M6/M8 (12.9)	M6/M8 (12.9)
Presión de servicio [bar]	6...7	4...7
Fuerza de retracción [kN]	4	2,5
Fuerza de retracción con conexión PLUS [kN]	7,5	4,5
Antigiro, control y sellado superficie, supervisión de posición, soplado, aire presurizado	Sí	Sí
Peso [kg]	0,47	0,47

SISTEMA DE SUJECIÓN A PUNTO CERO Ø112

	► Datos técnicos	
Referencia con boquilla de soplado	SPN112E6AD-B	SPN112E4AD-B
Referencia con capuchón	SPN112E6AV-B	SPN112E4AV-B
Fuerza de agarre máx.	M10/M12 (12.9)	M10/M12 (12.9)
Presión de servicio [bar]	6...7	4...7
Fuerza de retracción [kN]	7	4
Fuerza de retracción con conexión PLUS [kN]	15	10
Antigiro, control y sellado superficie, supervisión de posición, soplado, aire presurizado	Sí	Sí
Peso [kg]	1,67	1,67

SISTEMA DE SUJECIÓN A PUNTO CERO Ø138

	► Datos técnicos	
Referencia con boquilla de soplado	SPN138E6AD-B	SPN138E4AD-B
Referencia con capuchón	SPN138E6AV-B	SPN138E4AV-B
Fuerza de agarre máx.	M12/M16 (12.9)	M12/M16 (12.9)
Presión de servicio [bar]	6...7	4...7
Fuerza de retracción [kN]	18	9
Fuerza de retracción con conexión PLUS [kN]	42	22
Antigiro, control y sellado superficie, supervisión de posición, soplado, aire presurizado	Sí	Sí
Peso [kg]	3,7	3,7

SISTEMA DE SUJECIÓN A PUNTO CERO TODAS LAS FUNCIONES SIEMPRE DISPONIBLES

Para un funcionamiento sin fallos

Lo más destacado del sistema de sujeción a punto cero es la función de soplado integrada. Esta garantiza un funcionamiento sin fallos incluso bajo las condiciones más adversas. La boquilla de soplado integrada se encarga de una función de limpieza del orificio de bulones y los antiguos. Para ello, una circulación de aire elimina de forma fiable y efectiva las virutas y

otros cuerpos extraños. Para lograr la máxima protección, se desarrolló un capuchón especial. Este cierra el orificio de bulones y limpia además de los antiguos las superficies de apoyo. De este modo, el sistema de sujeción a punto cero de Zimmer Group se convierte en un socio fiable para aplicaciones de cualquier tipo.